

Steckverbinder, Bauform A, ähnlich wie EN 175301-803 (ISO 4400)

Gehäuse

Typ	einteilig
Farbe	schwarz
Material	PA6 GF30
Bedruckung	n/a

Kabelverschraubung

Gewinde	M16 x 1,5 mm
Kabeldurchmesser	6-8, 8-10 mm
Farbe	schwarz
Material	PA6 GF30
Anzugsdrehmoment	1,8 ± 0,2 Nm

Kontaktträger

Material	PA6 GF30
Polzahl	2 + PE
Richtung der Schutzerdung	in 90 Grad-Schritten arretierbar im Gehäuse
Kontaktabstand	18 mm

Kontakte

Material	CuZn, verzinkt
Durchgangswiderstand	< 15 mOhm
Leitungsquerschnitt	0,5 - 1,5 mm ²
Anzugsdrehmoment	0,2 ± 0,1 Nm
Drahtschutz	ohne Schutzelement

Dichtung

Material	NBR, schwarz
Typ	profil

Befestigungsschraube

Material	Stahl 4.8, verzinkt
Größe	M3 x 33,5 mm (mit Kreuzschlitz)
Anzugsdrehmoment	0,4 ± 0,1 Nm
Dichtscheibe	n/a

Elektronik

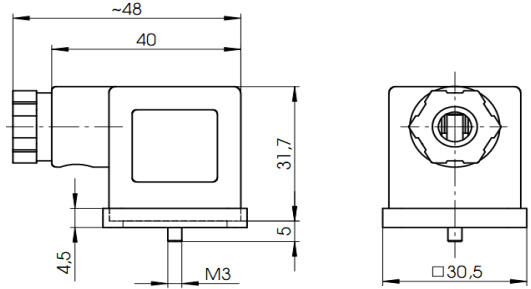
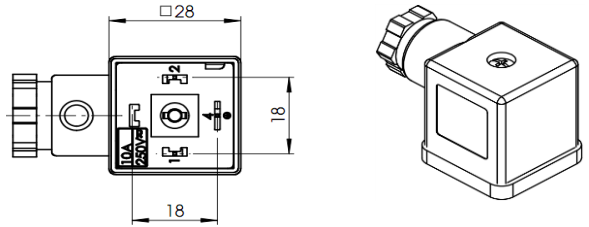
Schaltung	n/a
LED-Farbe	n/a
Störschutzelement	n/a
Spannungsbereich	0 V - 250 V
Stromart	AC / DC
Betriebsstrom	max. 10 A
Verpolungssicher	ja

Allgemeine Eigenschaften

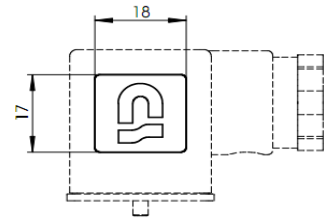
Umgebungstemperaturbereich	-25°C ... +90°C
RoHS	ja
CSA-Zulassung	n/a

Verpackung

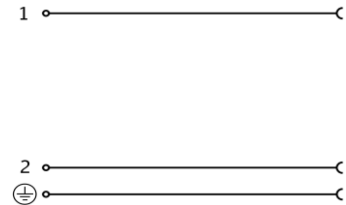
Einzelverpackung. Kontaktträger und Gehäuse sind als Schüttgut verpackt. Teile der Kabelverschraubung sind lose beigelegt. Befestigungsschraube wird in den Kunststoffbeutel eingesetzt. Profildichtung wird in den Kunststoffbeutel eingelegt. Der transparente Verpackungsbeutel wird mit Produktinformationen bedruckt.




Logo



Stromlaufplan



				Zulässige Abweichung für Maße ohne Toleranzangabe Unless otherwise specified tolerances DIN ISO 2768-v	Format/Size: A4	Maßstab/Scale:	Gewicht/Weight:
				Schutzvermerk beachten Observe protection note ISO 16016	Benennung: Title: Steckverbinder konf.bar A oS		
2	28878	2018.11.06	AKO		Ident. - Nr.:	Freigabe-Nr.:	Blatt:
1	25630	2014.09.15	PKR		611-201-1033	Approval no.:	24190
Ind Rev	Änderung-Nr. Change no.	Datum Date	Name By	Ersatz für/Replacement for:			
Geprüft: 2018.11.06 Checked: MANGRA Erstellt: 2013.03.20 Created: MANGRA							